

Sistema de Imagen Digital a Color de Formato Ancho

RICOH Pro L4130/L4160

Impresora Copiadora Facsímil Escáner



Cada vez que usted vea este logo, podrá disfrutar de contenido con tecnología digital.



Snap Me
Clickable Paper

Pro L4130
hasta
184
pies/hr
a todo color

Pro L4160
hasta
195
pies/hr
a todo color

RICOH
imagine. change.

Color excepcional en formato ancho – dentro y fuera

La impresora a color de formato ancho RICOH® Pro L4130/L4160 produce brillantes rótulos, pendones, revestimientos para muros, envolturas y más, para la publicidad en interiores o al aire libre y, carteles para los puntos de venta. Sus clientes notarán cómo sus gráficos tienen una apariencia vívida y nítida. Se darán cuenta de lo fácil que es hacerlos. La impresora utiliza tinta ecológica acuosa de látex y un proceso de impresión hasta de seis colores, incluyendo naranja y verde, además del blanco; obteniendo así una gama de colores mucho más amplia. Los resultados son colores pastel vibrantes y spot colors precisos para los logotipos corporativos, lo que le permite satisfacer una variedad más amplia de necesidades de aplicaciones.

Nueva e innovadora tecnología de tinta en la pantalla

No se ponga en riesgo por más tiempo. La RICOH Pro L4130/L4160 produce un color excepcional que soporta los elementos más adversos – sin hacer daño al medio ambiente. Intensifica la densidad de la tinta color negro y mejora el brillo para generar gráficos más atractivos e intensos. La tinta también puede utilizarse en una gran variedad de sustratos, incluyendo el plástico, vinil, película transparente, materiales para retroiluminación y más. Además, la tinta sólo requiere un tratamiento en frío de 60°C, por lo que maneja con facilidad una amplia gama de tipos de papel sensibles al calor.

Más colores, incluyendo el blanco, para un mayor impacto

La RICOH Pro L4130/L4160 puede producir una impresión con un proceso de seis colores – añadiendo el naranja y verde a la configuración estándar de 4 colores (CMYK): usted tiene más opciones de color y una mayor gama de colores para la producción excepcional de impresiones en cualquier superficie. Además, con esa configuración, la tinta blanca le permite utilizarla como color base para crear imágenes naturales que sobresalen sobre sustratos transparentes.

Produzca carteles rápidamente

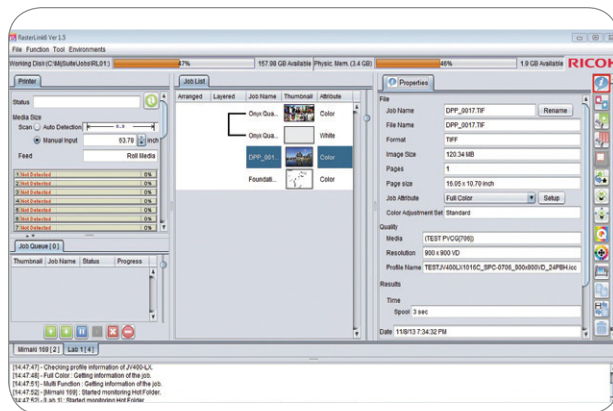
Los gráficos excepcionales sólo funcionan si la audiencia correcta está ahí para verlos. Es por eso que usted necesita poder producir rótulos rápidamente para llegar a la audiencia en el momento adecuado. La RICOH Pro L4130/L4160 ha sido diseñada para un procesamiento eficiente y rápido. Con ocho cartuchos de tinta, puede elegir casi cualquier configuración al momento de la instalación. Además, cuando se configura en el modo de 4 colores, están diseñados dos cartuchos de tinta para cada color, por lo que su trabajo de impresión no se detendrá, incluso cuando el primer cartucho se quede sin tinta. Tampoco tendrá que esperar mucho tiempo para que se seque la tinta. Una serie de calentadores en la platina mantienen la temperatura adecuada durante los procesos de pre-impresión, impresión y secado para asegurar que cualquier acabado adicional puede comenzar inmediatamente.



Bueno para las empresas, ideal para usted

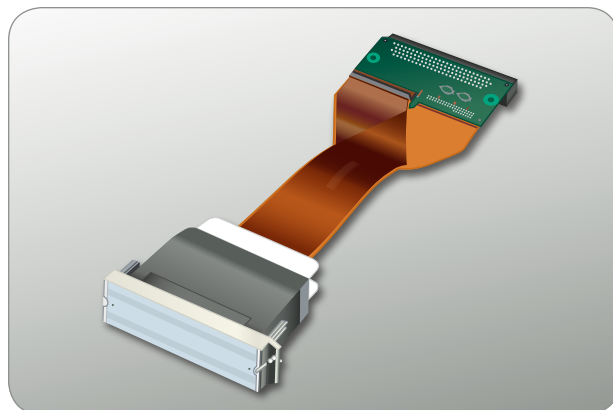
Intensifique el rendimiento de impresión de la manera fácil

La RICOH Pro L4130/L4160 utiliza el potente Software RIP de Ricoh, diseñado específicamente para simplificar la impresión de materiales con gran cantidad de gráficos. La interfaz intuitiva a base de íconos le permite comprobar perfectamente en la pantalla principal los ajustes y el avance. Incluso usted puede fijar miles de "favoritos" y reutilizar rápidamente los ajustes que haya empleado previamente. La impresión de tres capas le permiten utilizar varios tipos de materiales, incluyendo material transparente y adherible a las ventanas. El driver puede realizar la imposición del diseño de diversos trabajos para reducir el desperdicio de papel y ejecutar pruebas de impresión, mejorando tanto la calidad como la eficiencia de su operación.



Cabezales de impresión en una nueva dirección

Con los innovadores cabezales de impresión de alta velocidad, la RICOH Pro L4130/L4160 entrega impresiones de alta calidad, una y otra vez. Cada uno de los dos cabezales de impresión Piezo están configurados con 1,280 boquillas por cabezal, de tal forma que una gota exacta es liberada en la ubicación correcta – cada vez. Además, con la salida de inyección múltiple, se aplican simultáneamente tres gotas de varios tamaños para adaptarse a los diversos requerimientos de papel y/o densidad.



Fácil de configurar y ecológica

La RICOH Pro L4130/L4160 RICOH utiliza tinta duradera acuosa de látex para producir un color excepcional en formato ancho. Las impresoras a base de solventes normalmente utilizan tintas con compuestos orgánicos altamente volátiles (COVs), pueden ser difíciles de instalar ya que requieren sistemas de ventilación y de salida de aire que son muy costosos. Nuestra innovadora impresora puede utilizarse casi en cualquier lugar. Además, usted no tiene que cambiar el cartucho de tinta completo cuando comienza a agotarse. Simplemente sustituye el paquete de tinta para reducir los desperdicios y los costos. Y debido a que utiliza una toma de corriente de 110V, los costos de la energía son bajos.



RICOH Pro L4130/L4160

ESPECIFICACIONES DEL SISTEMA

Especificaciones Generales

Proceso de Impresión	Sistema de inyección de tinta Piezo bajo demanda (RICOH GEN5 – dos cabezales en línea)
Tipo de tinta	Tinta de látex
Resolución	900 ppp, 1200 ppp
Modo de Dibujo (escaneo x alimentación)	4 colores 900 x 900: Bi/Uni 6/12/24 pasos 900 x 1200: Bi/Uni 8/16/32 pasos 1200 x 900: Bi/Uni 6/12/24 pasos 1200 x 1200: Bi/Uni 8/16/32 pasos 6 colores 900 x 900: Bi/Uni 12/24/48 pasos 900 x 1200: Bi/Uni 16/32/64 pasos 1200 x 900: Bi/Uni 12/24/48 pasos 1200 x 1200: Bi/Uni 16/32/64 pasos
Tintas Utilizables	CMYK, Or, Gr, B
Configuración de la Tinta	4 colores: CMYK 6 colores CMYK, Naranja (Or), Verde (Gr) 6 colores y blanco: CMYK, Or, Gr, + Blanco (W) 4 colores: CMYK
Capacidad del Cartucho de Tinta	– dos cartuchos de 600 ml por cada color 6 colores: CMYK, Or, Gr – un cartucho de 600 ml para Y, K, Or, Gr – dos cartuchos de 600 ml para C & M 6 colores y blanco: CMYK, Or, Gr, + W – un cartucho de 600 ml para CMYK, Or, Gr – dos cartuchos de 220 ml para blanco
Tipos de Papel	Papel recubierto delgado/tona/ PVC a prueba de agua/película adherible para ventana/ tela de poliéster/algodón/duratrans
Ancho de Impresión (máx.)	L4130: 54" (1,371 mm) máximo L4160: 63.8" (1,620 mm) máximo
Superficie de Impresión	L4130/L4160: 8.27" (210 mm) mínimo L4160: 63.8" (1,620 mm) máximo
Rollo	Lado orientado hacia afuera
Ancho de alimentación del papel	L4130: 54" (1,371 mm) máximo L4160: 63.8" (1,620 mm) máximo L4130/L4160: 8.27" (210 mm) mínimo
Grosor	0.011" (0.3 mm) o menos
Diámetro externo	Máximo 7" (180 mm) o menos
Diámetro interno	2" 6 3"
Gramaje del papel	Máximo 55.1 lbs (25 kg) o menos
Diámetro de la Bobina de Papel	7.5" (190 mm) o menos
Hoja Suelta	L4130: 54" (1,371 mm) máximo L4160: 63.8" (1,620 mm) máximo L4130/L4160: 8.27" (210 mm) mínimo
Grosor	0.0079" (0.2 mm) o menos
Margen de Impresión	Bobina de papel Extremo izquierdo y derecho: 0.59" (15 mm) (predeterminado) Frente: 5.9" (150 mm) Posterior: 0 mm
Hoja	Extremo izquierdo y derecho: 0.59" (15 mm) (predeterminado) Frente: 5.9" (150 mm) Posterior: 7.87" (200 mm)
Precisión de Distancia	Absoluta El mayor de +/- 0.011" (0.3 mm) o +/- 0.3% de la distancia
Reproducibilidad	El mayor de +/- 0.0079" (0.2 mm) o +/- 0.1% de la distancia +/- 0.019" (0.5 mm) /36" (1,000 mm) 0.19" (5.0 mm) o menos /32.8" (10 metros) variable
Sesgo Perpendicular del Papel	Rango L: 0.07" (1.8 mm) Rango M: 0.09" (2.3 mm) Rango H: 0.11" (2.8 mm)
Ajuste de la Altura del Cabezal	Recorte en dirección Y por el cabezal de corte 0.039" (1.0 mm) o menos (pasos) Botella tipo 2000 cc
Tanque de Desecho de Tinta	Interfaz USB 2.0, Ethernet (sólo para mantenimiento)
Fuente de Energía	100-120V, 50-60Hz, 220-240V 50-60Hz, 15A o menos x 2 líneas Menos de 1440W x 2 (100-120V), 1800W x 2 (200-240V)
Consumo de Energía (máx.)	L4130: 2,634 x 854 x 1,435 mm L4160: 2,879 x 854 x 1,435 mm
Dimensiones (An x Ln x Al)	L4130: 203 kg L4160: 240 kg
Peso	

Panel de Operación

Botones rígidos y LCD
LCD: 20 caracteres 2 líneas
Idiomas: Japonés, Inglés, Alemán, Francés, Italiano, Español, Portugués

Velocidad de Impresión: L4160

A Todo Color			4C	6C/6C + W
		Pies ² /hr	M ² /hr	Pies ² /hr
Borrador	1200 x 900, ND, 6P, Bi	195.9	18.2	97.9
Alta Velocidad	1200 x 1200, ND, 8P, Bi	148.5	13.8	75.3
Estándar	900 x 900, VD, 12P, Bi, Alta	118.4	11.0	60.2
Alta Calidad	1200 x 1200, VD, 16P, Bi, Alta	71.0	6.6	35.5

Blanco	Una	2 Capas	3 Capas
	Capa W	6C+W	6C+W+6C
		Nivel de Secado 2	Nivel de Secado 1
		Pies ² /hr	M ² /hr
Estándar	900 x 900, VD, 24P, Uni, Alta	31.2	2.9
Alta Calidad	1200 x 1200, VD, 32P, Uni, Alta	20.4	1.9

L4130

A Todo Color			4C	6C/6C + W
		Pies ² /hr	M ² /hr	Pies ² /hr
Borrador	1200 x 900, ND, 6P, Bi	184.0	17.1	93.6
Alta Velocidad	1200 x 1200, ND, 8P, Bi	139.9	13.0	71.0
Estándar	900 x 900, VD, 12P, Bi, Alta	110.8	10.3	54.8
Alta Calidad	1200 x 1200, VD, 16P, Bi, Alta	67.8	6.3	34.4

Blanco	Una	2 Capas	3 Capas
	Capa W	6C+W	6C+W+6C
		Nivel de Secado 2	Nivel de Secado 1
		Pies ² /hr	M ² /hr
Estándar	900 x 900, VD, 24P, Uni, Alta	31.2	2.9
Alta Calidad	1200 x 1200, VD, 32P, Uni, Alta	20.4	1.9

Software Ricoh RIP

Entorno	Driver de Impresión	Windows Vista SP2 o posterior (32/64 bits), Windows 7 Professional, Ultimate, Enterprise (32/64 bits), Windows 8 Pro
Requerido	SO de la PC Instalada	Windows XP Professional Edition (32 bits) SP3–, XP Home Edition (32 bits) SP3– CPU: Intel Core i3 3.10GHz o más Conjunto de Chips: Conjunto de chips Intel Memoria: 3GB o más (32 bits), 6GB o más (64 bits) Disco Rígido: 500GB recomendado (formato NTFS) Interfaz: Ethernet, USB 1.1/2.0
	SO de la PC Cliente	Windows XP SP3 o posterior (32 bits), Windows Vista SP2 o posterior (32/64 bits), Windows 7 Professional, Ultimate, Enterprise (32/64 bits), Windows 8 Pro Enterprise, Mac OSX 10.3.3 – 10.7
	Idioma Soportado del SO	Japonés, Inglés, Italiano, Griego, Español, Checo, Alemán, Francés, Polaco, Portugués, Chino (simplificado/tradicional), Coreano
	Soporte a Idiomas	Japonés, Inglés, Italiano, Español, Alemán, Francés, Portugués, Chino (simplificado/tradicional), Coreano
Datos de Entrada	Formato	EPS, PS, PDF (1.5 o posterior no está permitido), TIFF, JPEG, BMP
	Fuente PS: Estándar	– 60 fuentes Europeas (no se permite añadir fuentes)
	Datos de aplicación	Adobe Illustrator 8, 9, 10, CS, CS2, CS3, CS4, CS5 Adobe Photoshop 5, 6, 7, CS, CS2, CS3, CS4, CS5
Datos de Salida	Tamaño máx. de imagen procesable en el spool	Ancho: 428" (10,871 mm) Longitud: 428" (10,871 mm)
	Tamaño máx. de imagen procesable en RIP	Ancho: 2,362" (60 metros) Longitud: 3,937" (100 metros)

Reproducción	Tamaño Máx. de Impresión	Ancho: 126" (3.2 metros) Longitud: 3,937" (100 metros)
	Tamaño Máx. de Corte	Ancho: 70" (1.8 metros) Longitud: 1,968" (50 metros)
	PS core	Core compatible con IAWPS PS
	PDF core	IAWPS
	Canal de color	4/8 canales: (CMYK + 2 colores especiales 2), (CMYK + 1+4 colores especiales)
	Punto	Resolución de 3 niveles (LMS)
	Reproducción Medios tonos	16 bits Difuminado, difuminado aleatorio
Igualación de Color	ICC	Perfil ICC CMYK color especial máx. 3 colores Procesamiento vectorial/asterizado, mantiene el procedimiento real del color
	Perfil de entrada	Perfil de gamut mapeado para señalización
	Soportado	Soportado
	Ajuste de Color	Límite de tinta (todos o cada color), ajuste de curva fraccionada, ajuste del color Negro
Intercambio de Color	Monitor	Refleja el resultado del ajuste del color perfilado
	Intercambio	Intercambio de spot color, intercambio de canal alfa TIFF, intercambio de gradación
	Colorimétrico de destino	Colorímetro
	Gráfico de color	Limita el rango del color de destino, impresión de Libro a Color, registro para SWATCH
Impresión de color especial	Impresión de datos mezclados	Trabajo Mezclado, canal alfa TIFF, creación automática de color especial, impresión de tres capas
	Ajuste Claro	Ajuste del mapeo de color especial
	Plata	Impresión densa, brillante/mate
	Blanco	Catálogo de color métrico
Editar imagen	Edición	Catálogo de color blanco Rotación, espejo, escala, recorte, Mover, copiar
Diseño de imagen	Anidado	Soportado
	Anidado Automático	Soportado
	Diseño de Plantilla	Soportado
Corte	Método de corte	Corte después de la impresión, impresión después del corte
Insertar Impresión	Emulación	Datos Roland EPS soportados
	Método de inserción	Caracter, imagen, código de barras, numeración
	Método de impresión	RIP & impresión, impresión después del RIP, automático
	Impresión especial	Impresión inversa plana, impresión a doble cara, impresión de dos bobinas
	Impresión múltiple	Máximo 4 unidades
Función SG	Interfaz	USB 2.0, Ethernet (sólo para mantenimiento)
	Prolongación	Dividir la imagen, duplicar el margen, Impresión de la línea de corte, sello en el punto del margen
Información de la impresión	Información del RIP	Impresión de etiquetas, uso de la tinta, tiempo estimado de impresión
Información del estado Manual	Correo	Informe del estado de impresión
	Manual de Instalación	Manual impreso en el paquete de la unidad principal
	Manual de la Red	CD-ROM
	Manual de Operación	CD-ROM
Protección		Comprobar la información de la impresora conectada

RIPs adicionales de terceros disponibles Soportado por ONYX

Consumibles

Paquete de Tinta	Capacidad del Cartucho
Negro	600 ml
Cian	600 ml
Magenta	600 ml
Amarillo	600 ml
Naranja	600 ml
Verde	600 ml
Blanco	220 ml

*Para un máximo desempeño y rendimiento, recomendamos utilizar piezas y suministros originales Ricoh.

Especificaciones sujetas a cambio sin previa notificación.

RICOH
imagine. change.

www.ricoh-latinamerica.com

Ricoh Latin America, Inc.
Ricoh® y el Logo Ricoh Logo son marcas registradas de Ricoh Company, Ltd. Todas las demás marcas son propiedad de sus respectivos dueños. ©2014 Ricoh Americas Corporation. Todos los derechos reservados. El contenido de este documento, la apariencia, funciones y especificaciones de los productos y servicios Ricoh están sujetos a cambio de vez en cuando y sin previa notificación. Los productos se muestran con las funciones opcionales. Si bien se ha tenido cuidado de asegurar la precisión de esta información, Ricoh no ofrece ninguna representación o garantía acerca de la exactitud, integridad o adecuación de la información contenida en este material, y no se hace responsable por cualquier error u omisión. Los resultados reales pueden variar dependiendo del uso de los productos o servicios, y las condiciones y factores que afecten el rendimiento. Las únicas garantías para los productos y servicios Ricoh son las establecidas en los estatutos explícitos de las garantías que los acompañan.

POWERED BY
ONYX